

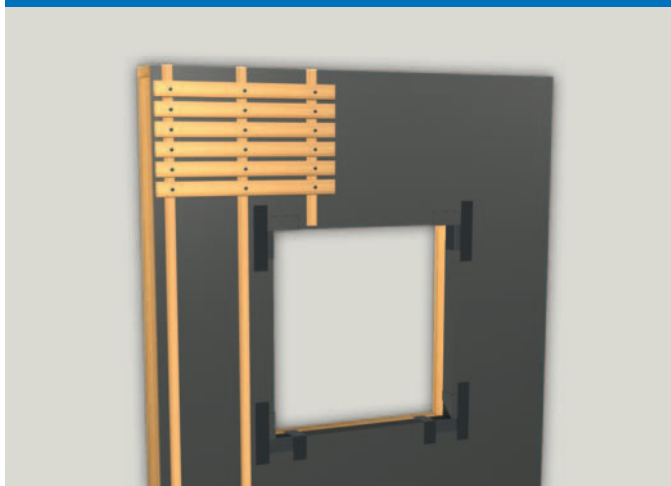
DELTA®-FAS CORNER

Angle souple d'étanchéité.
Pour la réalisation de l'étanchéité
des angles de fenêtres de
constructions à
ossature bois.

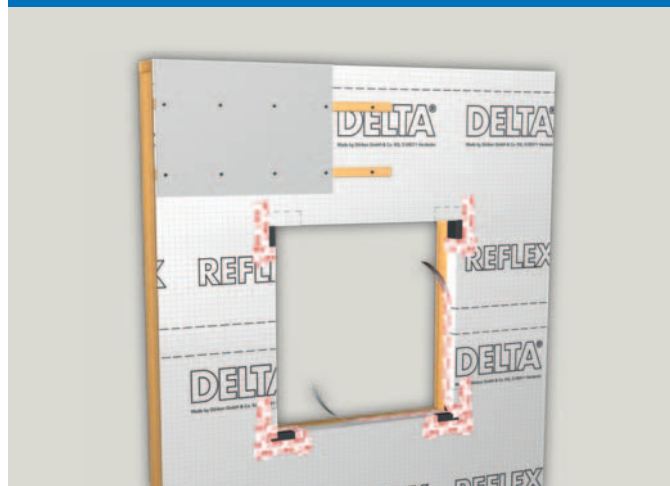
PRODUIT DE QUALITE

- En association avec les pare-pluie et pare-vapeur DELTA®
- Résistant aux UV
- Accroît fortement les chances de réussite au test d'étanchéité à l'air

A l'extérieur : pour l'étanchéité à l'eau



A l'intérieur : pour l'étanchéité à l'air



DELTA®-FAS CORNER



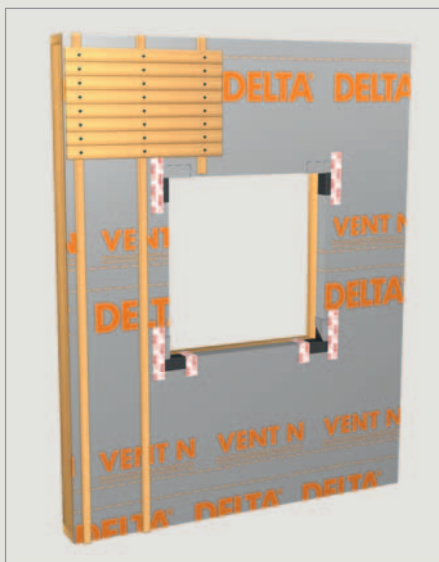
Inciser horizontalement l'écran sur 40 mm aux 4 coins



Partie basse :
 – Positionner DELTA®-FAS CORNER sur le linteau au-dessus du pare-pluie.
 – Recouvrir DELTA®-FAS CORNER par le pare-pluie au niveau du montant.



Partie haute :
 – Positionner DELTA®-FAS CORNER sur le montant sous du pare-pluie.
 – Recouvrir DELTA®-FAS CORNER par le pare-pluie au niveau du linteau.



Finaliser l'étanchéité à l'aide des bandes adhésives DELTA® adaptées :
 – Bardages fermés intérieurs ou extérieurs : **DELTA®-MULTI BAND**
 – Bardages extérieurs à claire-voie (sur pare-pluie DELTA®-FASSADE) : **DELTA®-TAPE FAS**
 – Bardages intérieurs à claire-voie (sur pare-vapeur DELTA®-SPARXX M1) : **DELTA®-MULTI BAND BLACK**

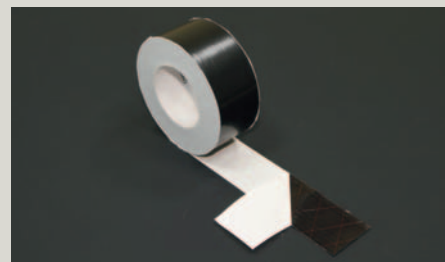
L'essentiel en bref :

| | |
|---------------------------|--|
| Matériau | Elastomère thermoplastique |
| Couleur | Noire |
| Dimensions | 100 x 150 x 190 mm |
| Application à l'extérieur | Etanchéité à l'eau des cadres d'ouverture (raccord avec le pare-pluie) |
| Application à l'intérieur | Etanchéité à l'air des angles (raccord avec le pare-vapeur) |
| Stabilité aux UV | Oui (peut être appliqué derrière des parements intérieurs ou extérieurs à claire-voie) |
| Conditionnement | Carton de 40 pièces |

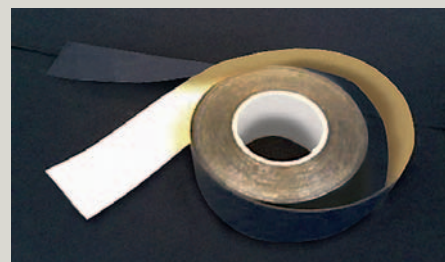
Les accessoires DELTA® pour DELTA®-FAS CORNER :



DELTA®-MULTI BAND M 100
DELTA®-MULTI BAND M 60
 Rubans adhésifs universels.
 Largeurs 60 et 100 mm.



DELTA®-MULTI BAND black
 Ruban adhésif universel à surface noire.
 Largeur: 60 mm. Egalement pour bardages intérieurs à claire-voie.



DELTA®-TAPE FAS
 Ruban adhésif résistant aux UV.
 Largeurs: 60 et 100 mm. Compatibles avec les pare-pluie DELTA®-FASSADE.